

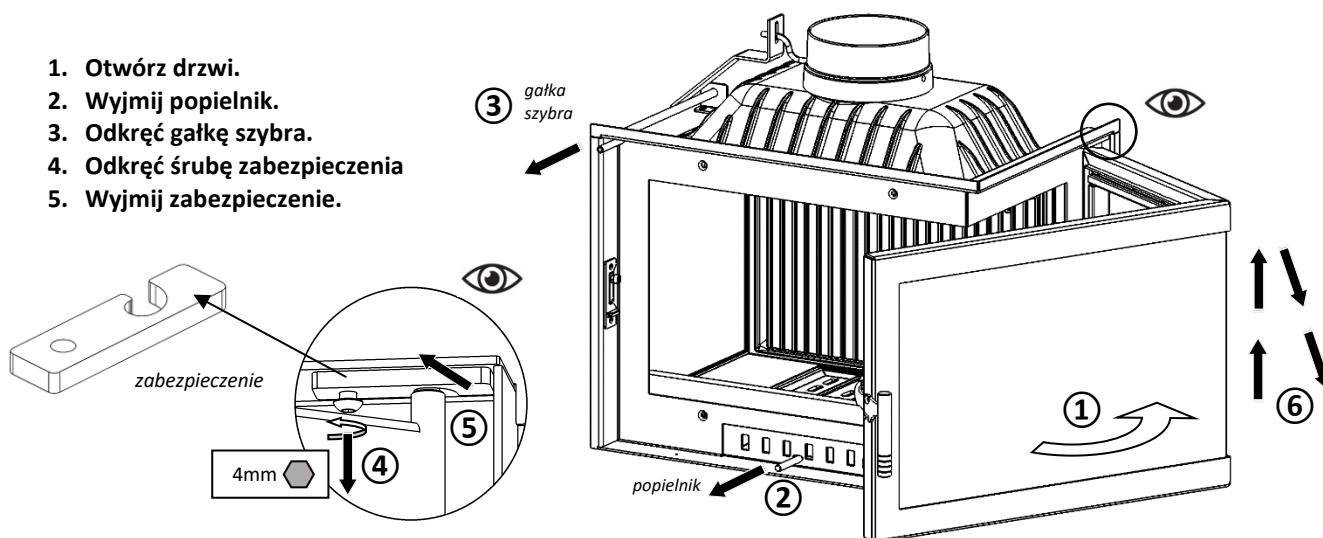
Dziękujemy za zakup blendy firmy NORDflam.

Przed przystąpieniem do montażu proszę upewnić się, że blenda jest kompatybilna z rodzajem wkładu, który Państwo posiadają (odpowiednio Etna Szyba Lewa bądź Etna Szyba Prawa).

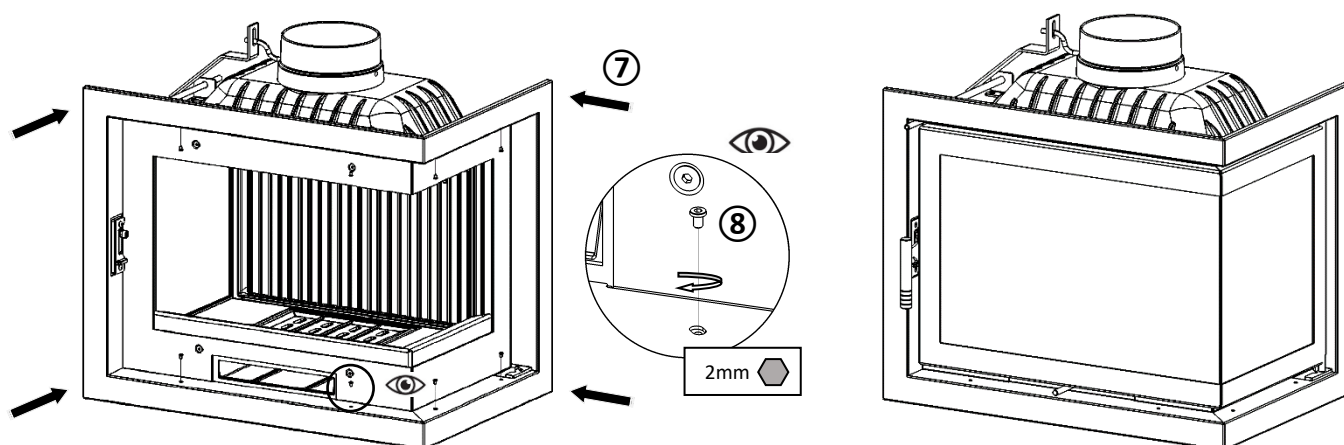
Uwaga: Wcześniejsze wersje wkładów z serii Etna nie posiadają otworów pod montaż blendy. Przed przystąpieniem do montażu należy zapoznać się z instrukcją wykonania otworów montażowych, która umieszczona jest na odwrotnej stronie.

INSTRUKCJA MONTAŻU BLENDY WKŁADU ETNA SZYBA BOCZNA

1. Otwórz drzwi.
2. Wyjmij popielnik.
3. Odkręć gałkę szybra.
4. Odkręć śrubę zabezpieczenia
5. Wyjmij zabezpieczenie.



6. Unieś drzwi i wysuń je z dolnego zawiasu, następnie lekko je przechylając opuść je i wysuń z górnego zawiasu.
7. Po zdjęciu drzwi wsuń blendę do oporu.
8. Przykręć blendę 8 śrubkami M4.
9. Wkręć gałkę szybra, włóż popielnik, wsuń drzwi w zawiasy zaczynając od górnego, przykręć zabezpieczenie. Jeżeli wystąpią trudności w otwieraniu/zamykaniu szybra sprawdź, czy blenda jest maksymalnie wsunięta. W razie konieczności delikatnie odegnij ciężno szybra.



INSTRUKCJA WYKONANIA OTWORÓW MONTAŻOWYCH

Potrzebne narzędzia.

Przed przystąpieniem do pracy upewnij się, że posiadasz poniższe narzędzia:

- wiertarka,
- wiertło $\varnothing 3,3 - \varnothing 3,4$ mm,
- gwintownik M4,
- punktak (lub inne ostre narzędzie do zaznaczenia miejsca wiercenia),
- młotek.

Uwaga: Powyższe narzędzia nie są dołączone do produktu.

1. Zamontuj blendę zgodnie z punktami 1 do 7, opisanymi w INSTRUKCJI MONTAŻU BLENDY WKŁADU ETNA SZYBA BOCZNA na poprzedniej stronie.
2. Upewnij się, że blenda jest maksymalnie wsunięta.
3. Blenda posiada 8 otworów w kształcie fasolek. Na środkach tych otworów wyznacz punktami miejsca wiercenia otworów w fasadzie (zobacz rysunek poniżej).
4. Zdejmij blendę.
5. W miejscu zaznaczeń wywierć 8 otworów wiertłem ($\varnothing 3,3 - \varnothing 3,4$ mm).
6. Gwintuj nawiercone otwory gwintownikiem M4.
7. Nałóż blendę.
8. Przykręć blendę 8 śrubkami M4.
9. Wkręć gałkę szybra, włóż popielnik, wsuń drzwi w zawiasy zaczynając od górnego, przykręć zabezpieczenie. Jeżeli wystąpią trudności w otwieraniu/zamykaniu szybra sprawdź, czy blenda jest maksymalnie wsunięta. W razie konieczności delikatnie odegnij cięgno szybra.

